

## Nota informativa

(depositata presso la COVIP il 31/05/2023)

E.P.I.D.S. è responsabile della completezza e veridicità dei dati e delle notizie contenute nella presente Nota informativa.  
La Nota informativa è composta da 2 PARTI e da un'Appendice:

- la **PARTI I 'LE INFORMAZIONI CHIAVE PER L'ADERENTE'**, contiene **INFORMAZIONI DI BASE**, è suddivisa in **3 SCHEDE** ('Presentazione'; 'I costi'; 'I destinatari e i contributi') e ti viene consegnata al **MOMENTO DELL'ADESIONE**;
- la **PARTI II 'LE INFORMAZIONI INTEGRATIVE'**, contiene **INFORMAZIONI DI APPROFONDIMENTO**, è composta da **2 SCHEDE** ('Le opzioni di investimento'; 'Le informazioni sui soggetti coinvolti') ed è **DISPONIBILE SUL SITO WEB** ([www.fondoeuids.it](http://www.fondoeuids.it));
- l'**Appendice 'Informativa sulla sostenibilità'**, ti viene consegnata al **MOMENTO DELL'ADESIONE**

### Parte I 'Le informazioni chiave per l'aderente'

#### Scheda 'Presentazione' (in vigore dal 31/05/2023)

##### Premessa

- Quale è l'obiettivo** è un **fondo pensione preesistente** finalizzato all'erogazione di una **pensione complementare**, ai sensi del **decreto legislativo 5 dicembre 2005, n. 252**.  
è vigilato dalla Commissione di vigilanza sui fondi pensione (**COVIP**).
- Come funziona** opera in **regime di contribuzione definita**: l'importo della tua pensione complementare è determinato dai contributi che versi e dai rendimenti della gestione. Tieni presente che i rendimenti sono soggetti a oscillazioni e l'andamento passato non è necessariamente indicativo di quello futuro. Valuta i risultati in un'ottica di lungo periodo.
- Come contribuire** Se aderisci a E.P.I.D.S. hai diritto ad avere un contributo del tuo datore di lavoro ma solo nel caso in cui versi al fondo pensione almeno il contributo minimo a tuo carico. Pertanto, la tua posizione verrà alimentata dal **tuo contributo**, dal **contributo dell'azienda** e dal **TFR futuro**.
- Quali prestazioni puoi ottenere**
- **RENDITA e/o CAPITALE** – (fino a un massimo del 50%) al momento del pensionamento;
  - **ANTICIPAZIONI** – (fino al 75%) per *malattia*, in ogni momento; (fino al 75%) per *acquisto/ristrutturazione prima casa*, dopo 8 anni; (fino al 30%) per *altre cause*, dopo 8 anni;
  - **RISCATTO PARZIALE/TOTALE** – per *perdita requisiti, invalidità, inoccupazione, mobilità, cassa integrazione, decesso* – secondo le condizioni previste nello Statuto;
  - **RENDITA INTEGRATIVA TEMPORANEA ANTICIPATA (RITA)**.
- Trasferimento** Puoi trasferire la tua posizione ad altra forma pensionistica complementare dopo 2 anni (in ogni momento per perdita dei requisiti di partecipazione).
- I benefici fiscali** Se partecipi a una forma pensionistica complementare benefici di un **trattamento fiscale di favore** sui contributi versati, sui rendimenti conseguiti e sulle prestazioni percepite.



Consulta la Sezione 'Dove trovare ulteriori informazioni' per capire come approfondire tali aspetti.

##### Le opzioni di investimento

Il Fondo prevede gli investimenti in un unico comparto:

DENOMINAZIONE	TIPOLOGIA	Sostenibilità <sup>(*)</sup>	ALTRE CARATTERISTICHE
Garanzia	garantito	NO	Comparto TFR per adesioni tacite Comparto di default in caso di RITA

<sup>(\*)</sup> Comparto caratterizzato da una politica di investimento che promuove caratteristiche ambientali o sociali o ha come obiettivo investimenti sostenibili.

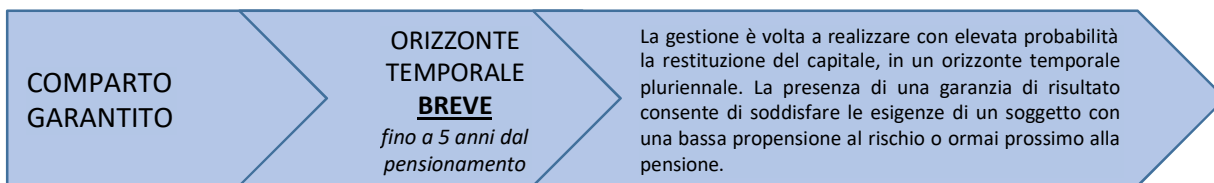
In fase di adesione ti viene sottoposto un questionario (**Questionario di autovalutazione**) che ti aiuta a scegliere a quale comparto aderire.



Puoi trovare ulteriori informazioni sulle caratteristiche dei comparti di E.P.I.D.S. nella **SCHEDA 'Le opzioni di investimento' (Parte II 'LE INFORMAZIONI INTEGRATIVE')**, che puoi acquisire dall'**area pubblica** del sito web ([www.fondoeuids.it](http://www.fondoeuids.it)).

## I comparti

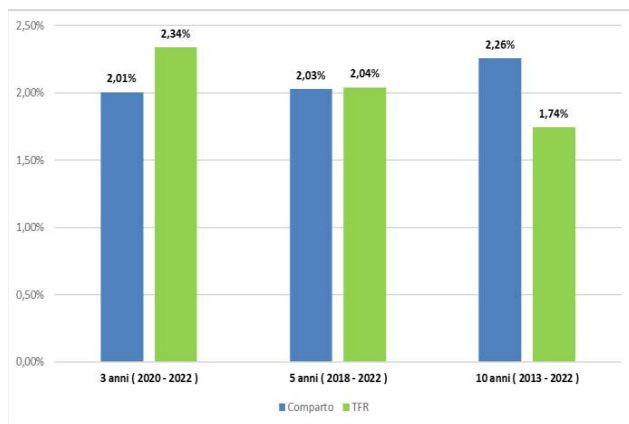
### Garanzia<sup>(1)</sup>



<sup>(1)</sup> Comparto destinato ad accogliere i flussi di TFR conferiti tacitamente.

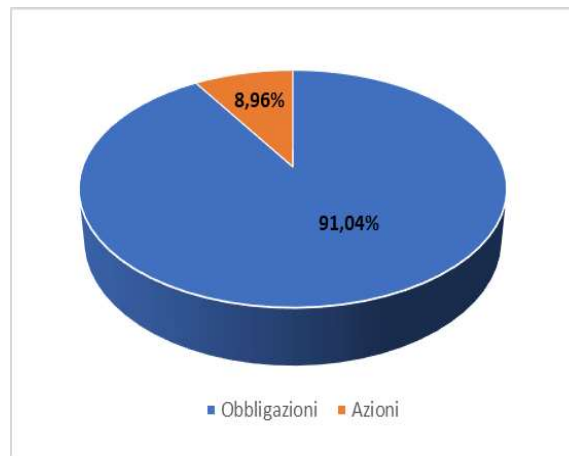
- **Garanzia:** la Compagnia si impegna a riconoscere, alla scadenza del contratto, un capitale pari al maggior valore tra:
  - i premi complessivamente versati, al netto del caricamento, nel corso della durata contrattuale, rivalutati annualmente secondo le modalità previste per la rivalutazione del capitale;
  - i premi complessivamente versati, al netto del caricamento, rivalutati ad un tasso pari allo 0,1% all'anno per il periodo intercorrente tra il versamento di ciascun premio e la scadenza del contratto
- **Data di avvio dell'operatività del comparto:** 20/07/2007
- **Patrimonio netto al 31.12.2022 (in euro):** 18.688.365
- **Rendimento netto del 2022:** 1,98%
- **Sostenibilità:**    **NO, non ne tiene conto**  
 **SI, promuove CARATTERISTICHE AMBIENTALI O SOCIALI**  
 **SI, ha OBIETTIVI DI SOSTENIBILITA'**

Rendimento netto medio annuo composto (valoripercettuali)



Il rendimento riflette gli oneri gravanti sul patrimonio del comparto.

Composizione del portafoglio al 31.12.2022



## Quanto potresti ricevere quando andrai in pensione<sup>(2)</sup>

Uomo

Versamento iniziale annuo	Età all'iscrizione	Anni di versamento	Garantito	
			Posizione finale	Rendita annua
€ 2.500	30	37	€ 139.670	€ 5.655
	40	27	€ 91.065	€ 3.687
€ 5.000	30	37	€ 279.341	€ 11.310
	40	27	€ 182.130	€ 7.374

Donna

Versamento iniziale annuo	Età all'iscrizione	Anni di versamento	Garantito	
			Posizione finale	Rendita annua
€ 2.500	30	37	€ 139.670	€ 4.749
	40	27	€ 91.065	€ 3.202
€ 5.000	30	37	€ 279.341	€ 9.498
	40	27	€ 182.130	€ 6.405

<sup>(2)</sup> Gli importi sono al lordo della fiscalità e sono espressi in termini reali. Il valore della rata di rendita fa riferimento a una rendita vitalizia immediata a un'età di pensionamento pari a 67 anni.



**AVVERTENZA:** Gli importi sopra riportati sono proiezioni fondate su ipotesi di calcolo definite dalla COVIP e potrebbero risultare differenti da quelli effettivamente maturati al momento del pensionamento. Le indicazioni fornite non impegnano pertanto in alcun modo né il FONDO E.P.I.D.S., né la COVIP. Tieni inoltre in considerazione che la posizione individuale è soggetta a variazioni in conseguenza della variabilità dei rendimenti effettivamente conseguiti dalla gestione e che le prestazioni pensionistiche sono soggette a tassazione.



Trovi informazioni sulla metodologia e le ipotesi utilizzate al seguente indirizzo [[Documentazione – FONDOEPIDS](#)]. Sul sito web di E.P.I.D.S. ([www.fondoepids.it](http://www.fondoepids.it)) puoi inoltre realizzare simulazioni personalizzate della tua pensione complementare futura. [[Area Riservata – FONDOEPIDS](#)]

## Cosa fare per aderire

Per aderire è necessario compilare in ogni sua parte e sottoscrivere il **Modulo di adesione**.

L'adesione decorre dalla data di nomina a dirigente dell'impresa dell'ex-Gruppo SIGMA TAU - ESSETIFIN S.p.A. (Unica azienda attiva, aderente al Fondo).

Per maggiore completezza si precisa che in data 16 novembre 2021 è stata realizzata una fusione per incorporazione della società Leadiant Biosciences Spa nella società Essetifin Spa, la quale provvederà al versamento dei contributi futuri.

Entro 30 giorni dal perfezionamento del rapporto associativo, ti invierò una lettera di conferma dell'avvenuta iscrizione, nella quale potrai verificare, tra l'altro, la data di decorrenza della partecipazione.

La sottoscrizione del Modulo non è richiesta ai lavoratori che conferiscano tacitamente il loro TFR: il **Fondo E.P.I.D.S.** procede automaticamente all'iscrizione sulla base delle indicazioni ricevute dal datore di lavoro. In questo caso la lettera di conferma dell'avvenuta iscrizione riporterà anche le informazioni necessarie per consentire all'aderente l'esercizio delle scelte di sua competenza.

## I rapporti con gli aderenti

**E.P.I.D.S.** ti trasmette, entro un mese dall'approvazione del bilancio consuntivo da parte dei competenti organi e comunque non oltre il 30 giugno di ogni anno, una comunicazione (**Prospetto delle prestazioni pensionistiche – fase di accumulo**) contenente un aggiornamento sull'ammontare delle risorse che hai accumulato (posizione individuale) e una proiezione della pensione complementare che potresti ricevere al pensionamento.

In caso di necessità, puoi contattare il Fondo, telefonicamente, via *e-mail* (anche PEC) o posta ordinaria.

Eventuali reclami relativi alla partecipazione al Fondo E.P.I.D.S. devono essere trasmessi – per il tramite della propria area riservata – utilizzando l'apposita sezione a ciò dedicata. Rimane ferma la possibilità dell'invio in forma scritta a E.P.I.D.S., Via Antonio Bertoloni, 49 - 000197 Roma, oppure via e-mail all'indirizzo [segreteria.fondoepids@ellegiconsulenza.com](mailto:segreteria.fondoepids@ellegiconsulenza.com).



Se non hai ricevuto risposta entro 45 giorni o ritieni che la risposta sia insoddisfacente puoi inviare un esposto alla COVIP. Consulta la **Guida pratica alla trasmissione degli esposti alla COVIP** ([www.covip.it](http://www.covip.it)).

## Dove trovare ulteriori informazioni

Se ti interessa acquisire ulteriori informazioni puoi consultare i seguenti documenti:

- la **Parte II ‘Le informazioni integrative’**, della Nota informativa;
- lo **Statuto**, che contiene le regole di partecipazione a (ivi comprese le prestazioni che puoi ottenere) e disciplina il funzionamento del fondo;
- il **Documento sul regime fiscale**, il **Documento sulle anticipazioni** e il **Documento sulle rendite**, che contengono informazioni di dettaglio sulle relative tematiche;
- il **Documento sulla politica di investimento**, che illustra la strategia di gestione delle risorse di E.P.I.D.S..
- **altri documenti** la cui redazione è prevista dalla regolamentazione (ad esempio, il Bilancio, il Documento sul sistema di governo, ecc.).



*Tutti questi documenti possono essere acquisiti dall’**area pubblica** del sito web ([www.fondoepids.it](http://www.fondoepids.it)).  
È inoltre disponibile, sul sito web della COVIP ([www.covip.it](http://www.covip.it)), la **Guida introduttiva alla previdenza complementare**.*



E.P.I.D.S.

FONDO PENSIONE PER LA PREVIDENZA COMPLEMENTARE DIRIGENTI  
EX-GRUPPO SIGMA-TAU

Per i lavoratori dipendenti con qualifica di dirigente ai quali si applica il CCNL per i dirigenti di Imprese industriali stipulato fra Confindustria e Federmanager, che instaurano un rapporto di lavoro con una delle Imprese dell'ex-Gruppo SIGMA TAU  
Iscritto all'Albo tenuto dalla COVIP con il n. 1166

Istituito in Italia



Via Antonio Bertoloni, 49 – 00197 Roma



+39 06.95585074



[segreteria.fondoeuids@ellegiconsulenza.com](mailto:segreteria.fondoeuids@ellegiconsulenza.com)  
[ufficio@pec.ellegiconsulenza.com](mailto:ufficio@pec.ellegiconsulenza.com)



[www.fondoeuids.it](http://www.fondoeuids.it)

## Nota informativa

(depositata presso la COVIP il 31/05/2023)

### Parte I 'Le informazioni chiave per l'aderente'

E.P.I.D.S. è responsabile della completezza e veridicità dei dati e delle notizie contenuti nella presente Nota informativa.

#### Scheda 'I costi' (in vigore dal 31/05/2023)

La presenza di costi comporta una **diminuzione della posizione individuale e quindi della prestazione pensionistica**. Pertanto, prima di aderire a E.P.I.D.S., è importante **confrontare** i costi del fondo con quelli previsti dalle altre forme pensionistiche. Analoghe considerazioni valgono in caso di trasferimento ad altra forma pensionistica complementare.

#### I costi nella fase di accumulo<sup>(1)</sup>

Tipologia di costo	Importo e caratteristiche
• <b>Spese di adesione</b>	<b>0 €</b>
• <b>Spese da sostenere durante la fase di accumulo:</b>	
– Direttamente a carico dell'aderente	<b>0,70%</b> del contributo versato
– Indirettamente a carico dell'aderente (prelevate annualmente dal rendimento attribuito al comparto garantito): ✓ <i>Garanzia</i>	<b>0,80% basis point</b> sul rendimento (solo se positivo)
• <b>Spese per l'esercizio di prerogative individuali</b> (prelevate dalla posizione individuale al momento dell'operazione):	
– Anticipazione	Non previste
– Trasferimento	Non previste
– Riscatto	Non previste
– Rendita integrativa temporanea anticipata (RITA)	Non previste

<sup>(1)</sup> Gli oneri che gravano annualmente sugli aderenti durante la fase di accumulo sono determinabili soltanto in relazione al complesso delle spese effettivamente sostenute dal fondo; i costi indicati nella tabella sono pertanto il risultato di una stima, volta a fornire un'indicazione della onerosità della partecipazione. Eventuali differenze, positive o negative, tra le spese effettivamente sostenute dal fondo e le somme poste a copertura delle stesse sono ripartite tra tutti gli aderenti.

#### L'Indicatore sintetico dei costi (ISC)

Al fine di fornire un'indicazione sintetica dell'onerosità dei comparti di E.P.I.D.S., è riportato, per ciascun comparto, l'Indicatore sintetico dei costi (ISC), che esprime il costo annuo, in percentuale della posizione individuale maturata, stimato facendo riferimento a un aderente-tipo che versa un contributo annuo di 2.500 euro e ipotizzando un tasso di rendimento annuo del 4% e diversi periodi di partecipazione nella forma pensionistica complementare (2, 5, 10 e 35 anni). L'ISC viene calcolato da tutti i fondi pensione utilizzando la stessa metodologia stabilita dalla COVIP.



Per saperne di più, consulta il riquadro 'L'indicatore sintetico dei costi' della **Guida introduttiva alla previdenza complementare**, disponibile sul sito web della COVIP ([www.covip.it](http://www.covip.it)).



**AVVERTENZA:** È importante prestare attenzione all'ISC che caratterizza ciascun comparto. Un ISC del 2% invece che dell'1% può ridurre il capitale accumulato dopo 35 anni di partecipazione di circa il 18% (ad esempio, lo riduce da 100.000 euro a 82.000 euro).

## Indicatore sintetico dei costi

Comparti	Anni di permanenza			
	2 anni	5 anni	10 anni	35 anni
Garanzia	0,48%	0,24%	0,13%	0,03%

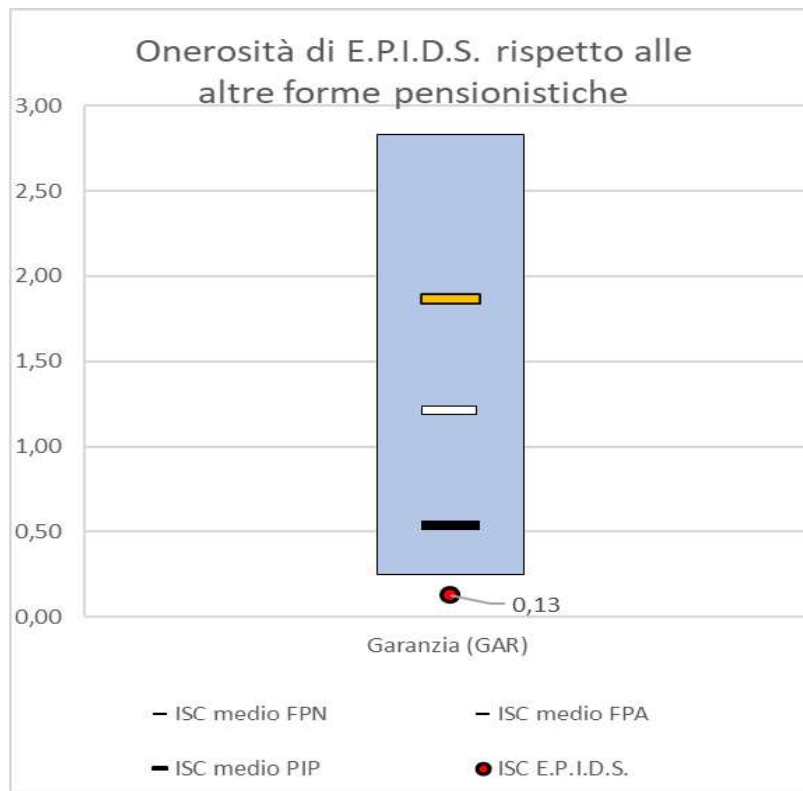


**AVVERTENZA:** Per condizioni differenti rispetto a quelle considerate, ovvero nei casi in cui non si verificano le ipotesi previste, tale Indicatore ha una valenza meramente orientativa.

Per consentirti di comprendere l'onerosità dei comparti, nel grafico seguente l'ISC di ciascun comparto di E.P.I.D.S. è confrontato con l'ISC medio dei comparti della medesima categoria offerti dalle altre forme pensionistiche complementari presenti sul mercato. I valori degli ISC medi di settore sono rilevati dalla COVIP con riferimento alla fine di ciascun anno solare.

L'onerosità di E.P.I.D.S. è evidenziata con un punto; i trattini indicano i valori medi, rispettivamente, dei fondi pensione negoziali (FPN), dei fondi pensione aperti (FPA) e dei piani individuali pensionistici di tipo assicurativo (PIP). Il grafico indica l'ISC minimo e massimo dei comparti dei FPN, dei FPA e dei PIP complessivamente considerati e appartenenti alla stessa categoria di investimento.

Il confronto prende a riferimento i valori dell'ISC riferiti a un periodo di permanenza nella forma pensionistica di 10 anni.



La COVIP mette a disposizione sul proprio sito il **Comparatore dei costi delle forme pensionistiche complementari** per valutarne l'onerosità ([www.covip.it](http://www.covip.it)).

## I costi nella fase di erogazione

Al momento dell'accesso al pensionamento ti verrà pagata una rata di rendita calcolata sulla base di un coefficiente di conversione che incorpora un caricamento per spese di pagamento rendita; i coefficienti di rendita indicati in convenzione sono, quindi, comprensivi di un caricamento proporzionale implicito pari al 2,50%.

A ogni ricorrenza annuale la rata di rendita viene rivalutata.

La misura annua di rivalutazione attribuita si basa su una regola che prevede l'applicazione di un costo, in termini di rendimento trattenuto, pari all'1,20%.



Per saperne di più, consulta il **Documento sulle rendite**, disponibile sul sito web di E.P.I.D.S. ([www.fondoepids.it](http://www.fondoepids.it)).



E.P.I.D.S.

FONDO PENSIONE PER LA PREVIDENZA COMPLEMENTARE DIRIGENTI  
EX-GRUPPO SIGMA-TAU

Per i lavoratori dipendenti con qualifica di dirigente ai quali si applica il CCNL per i dirigenti di Imprese industriali stipulato fra Confindustria e Federmanager, che instaurano un rapporto di lavoro con una delle Imprese dell'ex-Gruppo SIGMA TAU

Iscritto all'Albo tenuto dalla COVIP con il n. 1166

Istituito in Italia



Via Antonio Bertoloni, 49 – 00197 Roma



+39 06.95585074



[segreteria.fondoeids@ellegiconsulenza.com](mailto:segreteria.fondoeids@ellegiconsulenza.com)  
[ufficio@pec.ellegiconsulenza.com](mailto:ufficio@pec.ellegiconsulenza.com)



[www.fondoeids.it](http://www.fondoeids.it)

## Nota informativa

(depositata presso la COVIP il 31/05/2023)

### Parte I 'Le informazioni chiave per l'aderente'

E.P.I.D.S. è responsabile della completezza e veridicità dei dati e delle notizie contenuti nella presente Nota informativa.

#### Scheda 'I destinatari e i contributi' (in vigore dal 31/05/2023)

**Fonte istitutiva:** E.P.I.D.S. è istituito sulla base dell'accordo sindacale del 14 dicembre 1988 (di seguito, anche "Fonte Istitutiva") ed è stato costituito il 19 dicembre 1988.

**Destinatari:** Tutti i lavoratori dipendenti con qualifica di dirigente ai quali si applica il CCNL per i dirigenti di Imprese industriali stipulato fra Confindustria e Federmanager, che hanno instaurato un rapporto di lavoro con una delle Imprese dell'ex-Gruppo SIGMA TAU o che lo instaurano con ESSETIFIN S.p.A. (Unica azienda attiva, aderente al Fondo).

Per maggiore completezza si precisa che in data 16 novembre 2021 è stata realizzata una fusione per incorporazione della società Leadiant Biosciences Spa nella società Essetifin Spa, la quale provvederà al versamento dei contributi futuri. L'adesione al Fondo può avvenire a partire dalla data di instaurazione del rapporto di lavoro.

Sono associati al Fondo:

- destinatari sopra definiti i quali abbiano manifestato in forma esplicita la volontà di adesione al Fondo con le modalità stabilite dal presente Statuto nonché i destinatari che abbiano aderito per effetto di conferimento tacito del trattamento di fine rapporto di cui all'art. 2120 c.c. (di seguito, "TFR");
- le Imprese dell'ex-Gruppo che abbiano alle loro dipendenze lavoratori associati al Fondo;
- i soggetti che percepiscono a carico del Fondo la pensione complementare, esclusi i percettori di pensione di reversibilità.

#### Contribuzione:

La contribuzione al Fondo può essere attuata mediante il versamento di contributi a carico del lavoratore, del datore di lavoro e attraverso il conferimento del TFR maturando ovvero mediante il solo conferimento del TFR maturando, eventualmente anche con modalità tacita.

#### Lavoratori dipendenti – con qualifica di Dirigenti – di Imprese dell'ex- Gruppo Sigma -Tau

	Quota TFR	Contributo <sup>(1)</sup>		Decorrenza e periodicità
		Lavoratore <sup>(2)</sup>	Datore di lavoro	
Lavoratori occupati dopo il 28.04.1993	100%	2% (max € 2.000)	6% (max € 6.000)	I contributi sono versati con periodicità bimestrale a decorrere dal mese di adesione al Fondo.
Lavoratori già occupati al 28.04.1993	43 - 58% <sup>(3)</sup>	1%	7% (max € 10.500)	

<sup>(1)</sup> In percentuale dell'imponibile lordo utile ai fini del calcolo del TFR.

<sup>(2)</sup> Misura minima del contributo da parte del lavoratore per avere diritto al contributo del datore di lavoro. Il lavoratore può fissare liberamente una misura maggiore di quella prevista dall'accordo, comunicandola al proprio datore di lavoro in qualsiasi momento.

<sup>(3)</sup> Il lavoratore può scegliere di versare una quota superiore, anche pari all'intero flusso di TFR.



Puoi trovare informazioni sulle fonti istitutive di E.P.I.D.S. nella **SCHEDA 'Le informazioni sui soggetti coinvolti' (Parte II 'Le informazioni integrative')**.

*pagina bianca*