



E.P.I.D.S.



Via Antonio Bertoloni, 49 – 00197 Roma

FONDO PENSIONE PER LA PREVIDENZA COMPLEMENTARE DIRIGENTI
EX-GRUPPO SIGMA-TAU



+39 06.95585074

Per i lavoratori dipendenti con qualifica di dirigente ai quali si applica il CCNL per i dirigenti di Imprese industriali stipulato fra Confindustria e Federmanager, che instaurano un rapporto di lavoro con una delle Imprese dell'ex-Gruppo SIGMA TAU
Iscritto all'Albo tenuto dalla COVIP con il n. 1166



segreteria.fondoeuids@ellegiconsulenza.com
ufficio@pec.ellegiconsulenza.com

Istituito in Italia



www.fondoeuids.it

Nota informativa

(depositata presso la COVIP il 31/05/2023)

E.P.I.D.S. è responsabile della completezza e veridicità dei dati e delle notizie contenute nella presente Nota informativa.
La Nota informativa è composta da 2 PARTI e da un'Appendice:

- la **PARTI I 'LE INFORMAZIONI CHIAVE PER L'ADERENTE'**, contiene **INFORMAZIONI DI BASE**, è suddivisa in **3 SCHEDE** ('Presentazione'; 'I costi'; 'I destinatari e i contributi') e ti viene consegnata al **MOMENTO DELL'ADESIONE**;
- la **PARTI II 'LE INFORMAZIONI INTEGRATIVE'**, contiene **INFORMAZIONI DI APPROFONDIMENTO**, è composta da **2 SCHEDE** ('Le opzioni di investimento'; 'Le informazioni sui soggetti coinvolti') ed è **DISPONIBILE SUL SITO WEB** (www.fondoeuids.it);
- l'**Appendice 'Informativa sulla sostenibilità'**, ti viene consegnata al **MOMENTO DELL'ADESIONE**

Parte I 'Le informazioni chiave per l'aderente'

Scheda 'Presentazione' (in vigore dal 31/05/2023)

Premessa

- Quale è l'obiettivo** è un **fondo pensione preesistente** finalizzato all'erogazione di una **pensione complementare**, ai sensi del **decreto legislativo 5 dicembre 2005, n. 252**.
è vigilato dalla Commissione di vigilanza sui fondi pensione (**COVIP**).
- Come funziona** opera in **regime di contribuzione definita**: l'importo della tua pensione complementare è determinato dai contributi che versi e dai rendimenti della gestione. Tieni presente che i rendimenti sono soggetti a oscillazioni e l'andamento passato non è necessariamente indicativo di quello futuro. Valuta i risultati in un'ottica di lungo periodo.
- Come contribuire** Se aderisci a E.P.I.D.S. hai diritto ad avere un contributo del tuo datore di lavoro ma solo nel caso in cui versi al fondo pensione almeno il contributo minimo a tuo carico. Pertanto, la tua posizione verrà alimentata dal **tuo contributo**, dal **contributo dell'azienda** e dal **TFR futuro**.
- Quali prestazioni puoi ottenere**
- **RENDITA e/o CAPITALE** – (fino a un massimo del 50%) al momento del pensionamento;
 - **ANTICIPAZIONI** – (fino al 75%) per *malattia*, in ogni momento; (fino al 75%) per *acquisto/ristrutturazione prima casa*, dopo 8 anni; (fino al 30%) per *altre cause*, dopo 8 anni;
 - **RISCATTO PARZIALE/TOTALE** – per *perdita requisiti, invalidità, inoccupazione, mobilità, cassa integrazione, decesso* – secondo le condizioni previste nello Statuto;
 - **RENDITA INTEGRATIVA TEMPORANEA ANTICIPATA (RITA)**.
- Trasferimento** Puoi trasferire la tua posizione ad altra forma pensionistica complementare dopo 2 anni (in ogni momento per perdita dei requisiti di partecipazione).
- I benefici fiscali** Se partecipi a una forma pensionistica complementare benefici di un **trattamento fiscale di favore** sui contributi versati, sui rendimenti conseguiti e sulle prestazioni percepite.



Consulta la Sezione 'Dove trovare ulteriori informazioni' per capire come approfondire tali aspetti.

Le opzioni di investimento

Il Fondo prevede gli investimenti in un unico comparto:

DENOMINAZIONE	TIPOLOGIA	Sostenibilità ^(*)	ALTRE CARATTERISTICHE
Garanzia	garantito	NO	Comparto TFR per adesioni tacite Comparto di default in caso di RITA

^(*) Comparto caratterizzato da una politica di investimento che promuove caratteristiche ambientali o sociali o ha come obiettivo investimenti sostenibili.

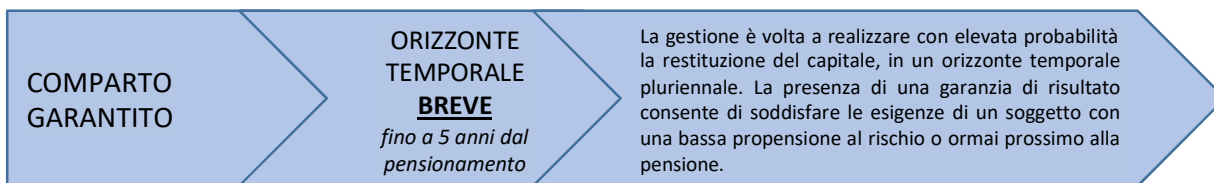
In fase di adesione ti viene sottoposto un questionario (**Questionario di autovalutazione**) che ti aiuta a scegliere a quale comparto aderire.



Puoi trovare ulteriori informazioni sulle caratteristiche dei comparti di E.P.I.D.S. nella **SCHEDA 'Le opzioni di investimento' (Parte II 'LE INFORMAZIONI INTEGRATIVE')**, che puoi acquisire dall'**area pubblica** del sito web (www.fondoeuids.it).

I comparti

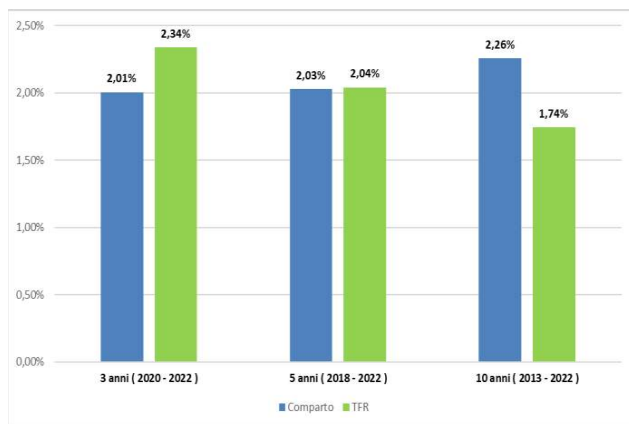
Garanzia⁽¹⁾



⁽¹⁾ Comparto destinato ad accogliere i flussi di TFR conferiti tacitamente.

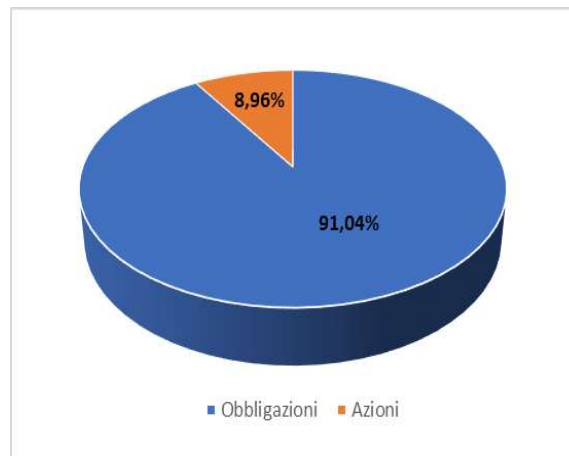
- **Garanzia:** la Compagnia si impegna a riconoscere, alla scadenza del contratto, un capitale pari al maggior valore tra:
 - i premi complessivamente versati, al netto del caricamento, nel corso della durata contrattuale, rivalutati annualmente secondo le modalità previste per la rivalutazione del capitale;
 - i premi complessivamente versati, al netto del caricamento, rivalutati ad un tasso pari allo 0,1% all'anno per il periodo intercorrente tra il versamento di ciascun premio e la scadenza del contratto
- **Data di avvio dell'operatività del comparto:** 20/07/2007
- **Patrimonio netto al 31.12.2022 (in euro):** 18.688.365
- **Rendimento netto del 2022:** 1,98%
- **Sostenibilità:** **NO, non ne tiene conto**
 SI, promuove CARATTERISTICHE AMBIENTALI O SOCIALI
 SI, ha OBIETTIVI DI SOSTENIBILITA'

Rendimento netto medio annuo composto (valoripercettuali)



Il rendimento riflette gli oneri gravanti sul patrimonio del comparto.

Composizione del portafoglio al 31.12.2022



Quanto potresti ricevere quando andrai in pensione⁽²⁾

Uomo

Versamento iniziale annuo	Età all'iscrizione	Anni di versamento	Garantito	
			Posizione finale	Rendita annua
€ 2.500	30	37	€ 139.670	€ 5.655
	40	27	€ 91.065	€ 3.687
€ 5.000	30	37	€ 279.341	€ 11.310
	40	27	€ 182.130	€ 7.374

Donna

Versamento iniziale annuo	Età all'iscrizione	Anni di versamento	Garantito	
			Posizione finale	Rendita annua
€ 2.500	30	37	€ 139.670	€ 4.749
	40	27	€ 91.065	€ 3.202
€ 5.000	30	37	€ 279.341	€ 9.498
	40	27	€ 182.130	€ 6.405

⁽²⁾ Gli importi sono al lordo della fiscalità e sono espressi in termini reali. Il valore della rata di rendita fa riferimento a una rendita vitalizia immediata a un'età di pensionamento pari a 67 anni.



AVVERTENZA: Gli importi sopra riportati sono proiezioni fondate su ipotesi di calcolo definite dalla COVIP e potrebbero risultare differenti da quelli effettivamente maturati al momento del pensionamento. Le indicazioni fornite non impegnano pertanto in alcun modo né il FONDO E.P.I.D.S., né la COVIP. Tieni inoltre in considerazione che la posizione individuale è soggetta a variazioni in conseguenza della variabilità dei rendimenti effettivamente conseguiti dalla gestione e che le prestazioni pensionistiche sono soggette a tassazione.



Trovi informazioni sulla metodologia e le ipotesi utilizzate al seguente indirizzo [[Documentazione – FONDOEPIDS](#)]. Sul sito web di E.P.I.D.S. (www.fondoepids.it) puoi inoltre realizzare simulazioni personalizzate della tua pensione complementare futura. [[Area Riservata – FONDOEPIDS](#)]

Cosa fare per aderire

Per aderire è necessario compilare in ogni sua parte e sottoscrivere il **Modulo di adesione**.

L'adesione decorre dalla data di nomina a dirigente dell'impresa dell'ex-Gruppo SIGMA TAU - ESSETIFIN S.p.A. (Unica azienda attiva, aderente al Fondo).

Per maggiore completezza si precisa che in data 16 novembre 2021 è stata realizzata una fusione per incorporazione della società Leadiant Biosciences Spa nella società Essetifin Spa, la quale provvederà al versamento dei contributi futuri.

Entro 30 giorni dal perfezionamento del rapporto associativo, ti invierò una lettera di conferma dell'avvenuta iscrizione, nella quale potrai verificare, tra l'altro, la data di decorrenza della partecipazione.

La sottoscrizione del Modulo non è richiesta ai lavoratori che conferiscano tacitamente il loro TFR: il **Fondo E.P.I.D.S.** procede automaticamente all'iscrizione sulla base delle indicazioni ricevute dal datore di lavoro. In questo caso la lettera di conferma dell'avvenuta iscrizione riporterà anche le informazioni necessarie per consentire all'aderente l'esercizio delle scelte di sua competenza.

I rapporti con gli aderenti

E.P.I.D.S. ti trasmette, entro un mese dall'approvazione del bilancio consuntivo da parte dei competenti organi e comunque non oltre il 30 giugno di ogni anno, una comunicazione (**Prospetto delle prestazioni pensionistiche – fase di accumulo**) contenente un aggiornamento sull'ammontare delle risorse che hai accumulato (posizione individuale) e una proiezione della pensione complementare che potresti ricevere al pensionamento.

In caso di necessità, puoi contattare il Fondo, telefonicamente, via *e-mail* (anche PEC) o posta ordinaria.

Eventuali reclami relativi alla partecipazione al Fondo E.P.I.D.S. devono essere trasmessi – per il tramite della propria area riservata – utilizzando l'apposita sezione a ciò dedicata. Rimane ferma la possibilità dell'invio in forma scritta a E.P.I.D.S., Via Antonio Bertoloni, 49 - 000197 Roma, oppure via e-mail all'indirizzo segreteria.fondoepids@ellegiconsulenza.com.



Se non hai ricevuto risposta entro 45 giorni o ritieni che la risposta sia insoddisfacente puoi inviare un esposto alla COVIP. Consulta la **Guida pratica alla trasmissione degli esposti alla COVIP** (www.covip.it).

Dove trovare ulteriori informazioni

Se ti interessa acquisire ulteriori informazioni puoi consultare i seguenti documenti:

- la **Parte II ‘Le informazioni integrative’**, della Nota informativa;
- lo **Statuto**, che contiene le regole di partecipazione a (ivi comprese le prestazioni che puoi ottenere) e disciplina il funzionamento del fondo;
- il **Documento sul regime fiscale**, il **Documento sulle anticipazioni** e il **Documento sulle rendite**, che contengono informazioni di dettaglio sulle relative tematiche;
- il **Documento sulla politica di investimento**, che illustra la strategia di gestione delle risorse di E.P.I.D.S..
- **altri documenti** la cui redazione è prevista dalla regolamentazione (ad esempio, il Bilancio, il Documento sul sistema di governo, ecc.).



*Tutti questi documenti possono essere acquisiti dall’**area pubblica** del sito web (www.fondoepids.it).
È inoltre disponibile, sul sito web della COVIP (www.covip.it), la **Guida introduttiva alla previdenza complementare**.*